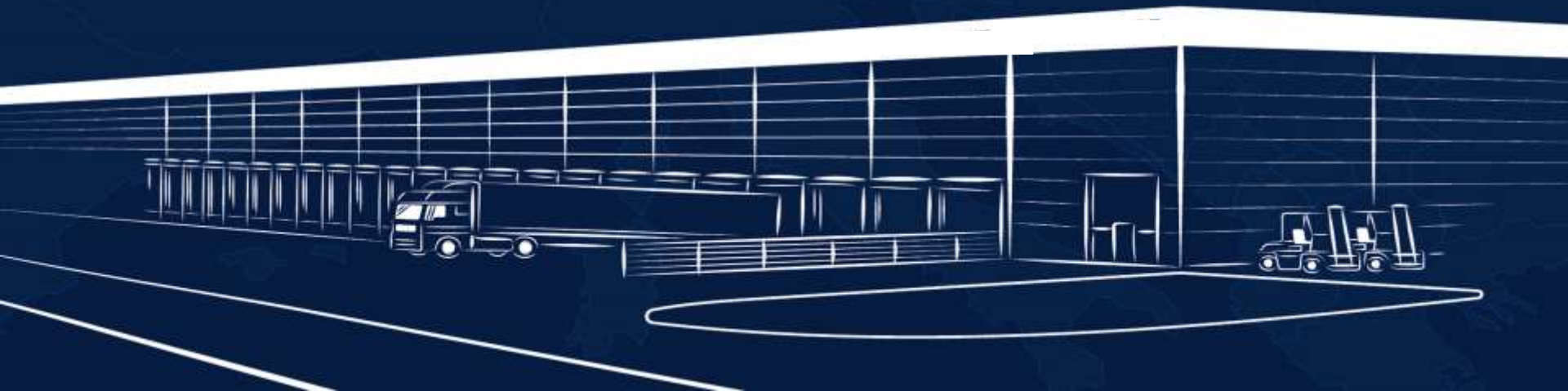
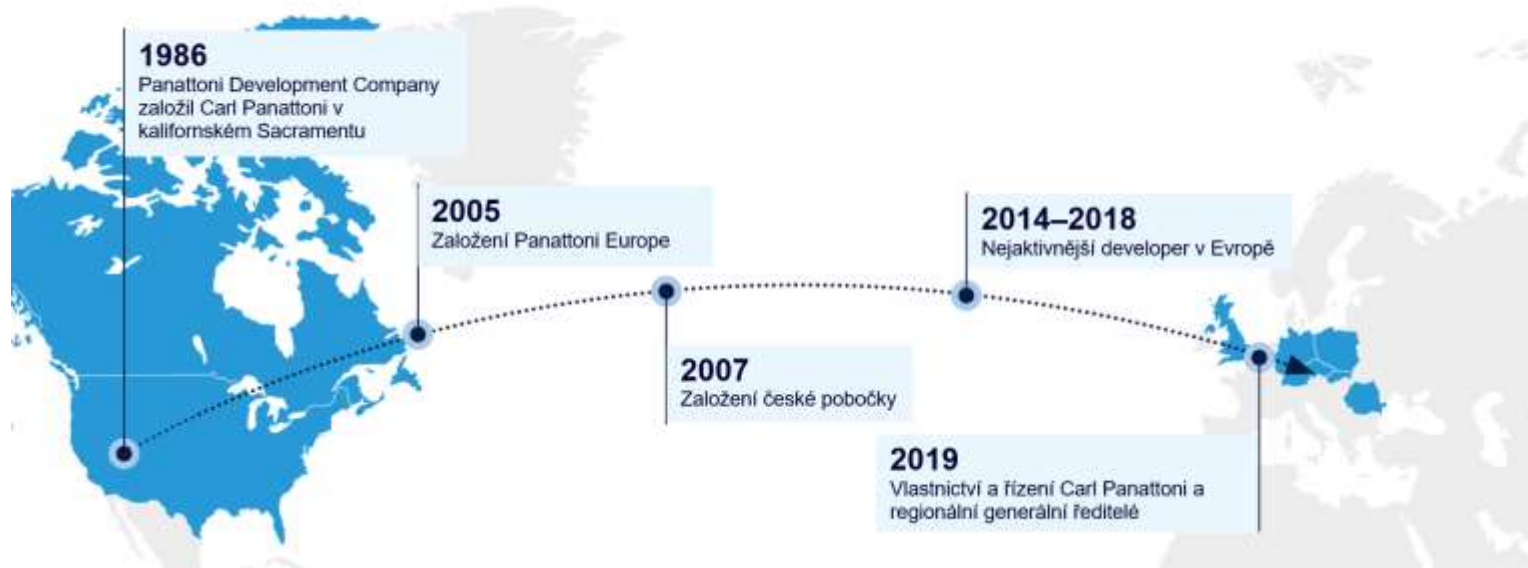




## Rekordní využití stavebního odpadu při revitalizaci brownfieldu

Pavel Sovička, generální ředitel Panattoni ČR & SR

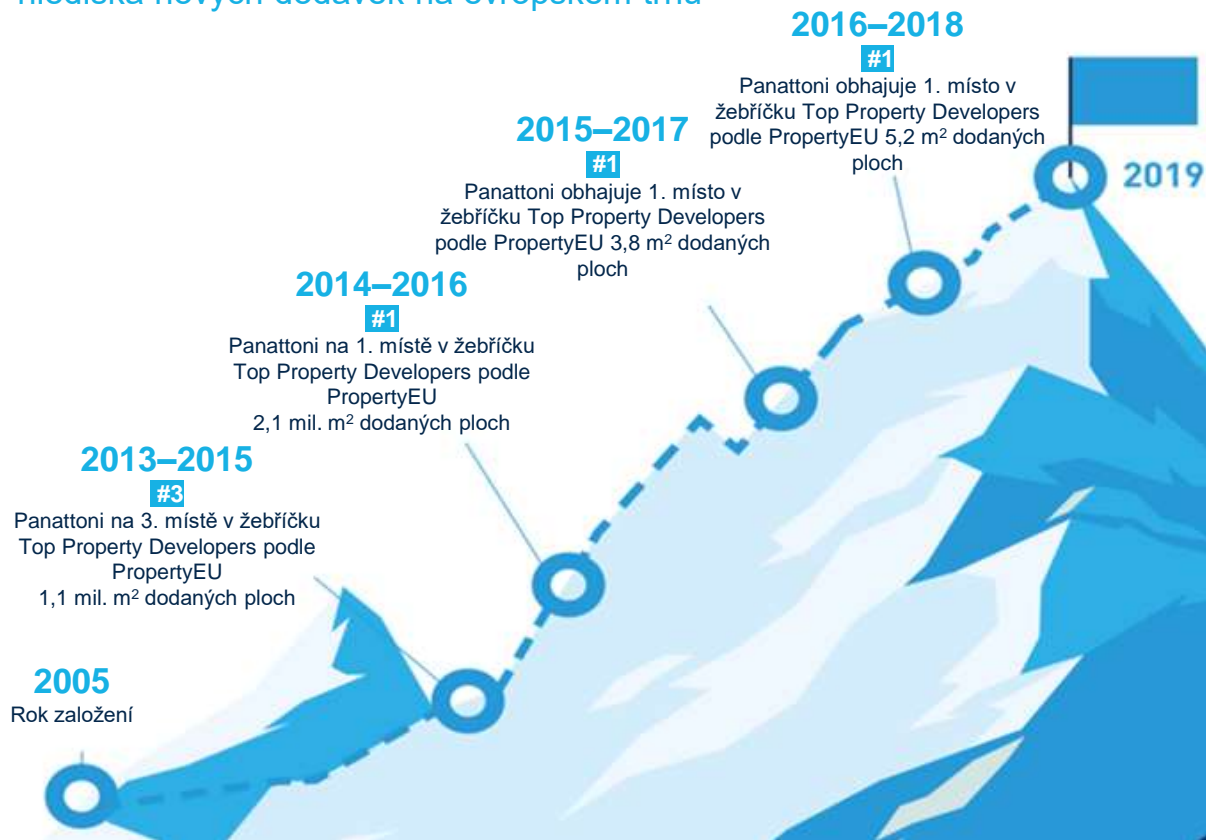




- Nejaktivnější **stavitel** průmyslových zón v Evropě
- Vznik v 80. letech v USA, soukromá společnost, vstup do Evropy v roce 2005
- Od roku 2005 přes 7,5 milionu m<sup>2</sup> moderních průmyslových prostor v Polsku, České republice, Německu a Velké Británii
- Specialista na **revitalizaci brownfieldů a ekologickou výstavbu**
- V České republice v přípravě přes 2 mil. m<sup>2</sup> brownfieldů
- **Dobry soused**, který vždy klade důraz na rozvoj svého okolí
- Doprovodné investice do infrastruktury, partnerství

# Nejaktivnější developer v Evropě

Panattoni je nejaktivnějším průmyslovým developerem z hlediska nových dodávek na evropském trhu



## Průmysloví developeři 2018 podle PropertyEU

### Top 10

DEVELOPER	CELKOVÝ OBJEM*
<b>Panattoni</b>	5 213 000 m <sup>2</sup>
<b>Goodman</b>	3 176 000 m <sup>2</sup>
<b>Prologis</b>	2 769 000 m <sup>2</sup>
<b>Segro</b>	1 750 000 m <sup>2</sup>
<b>CTP Invest</b>	1 143 000 m <sup>2</sup>
<b>WDP</b>	903 000 m <sup>2</sup>
<b>P3 Logistic Parks</b>	830 000 m <sup>2</sup>
<b>Verdion</b>	499 000 m <sup>2</sup>
<b>Gazeley</b>	410 000 m <sup>2</sup>
<b>ECE</b>	219 000 m <sup>2</sup>
<b>Delin Capital</b>	88 000 m <sup>2</sup>

\* Dodané logistické/industriální plochy celkem za 2015–2017

# Zaměření na brownfieldy

Demolice, sanace, revitalizace



- Realizováno: Panattoni Park Cheb, Panattoni Park Týniště nad Orlicí, Panattoni Park Ostrov North
- V přípravě městské zóny: Panattoni Park Chomutov South, Panattoni Pilsen Digital Park
- Celkem v rámci ČR: 2 000 000 m<sup>2</sup> brownfieldů
- Jsme aktivními členy České rady pro šetrné budovy

# „NEW CONSTRUCTION BREEAM“

Certifikace je dnes Panattoni standard

## CERTIFIKOVANÉ BUDOVY

Amazon Fulfillment Centre PRG2	Excellent	133,000 m <sup>2</sup>
Panattoni Park Cheb - Hall BWI	Very good	15,671 m <sup>2</sup>
Panattoni Park Cheb - Hall DHL SKY	Very good	11,661 m <sup>2</sup>
Panattoni Park Prague Airport II - building L3 (DSV)	Very good	21,695 m <sup>2</sup>
Panattoni Park Prague Airport II - building F1	Very good	10,363 m <sup>2</sup>
Panattoni D5 Hořovice Park - Hall II Raben	Very good	24,686 m <sup>2</sup>
Panattoni Park Stříbro - KION II	Very good	26,564 m <sup>2</sup>
Panattoni Park Cheb - DHL for Estée Lauder Comp	Excellent	34,093 m <sup>2</sup>
Panattoni Prague Airport II - Building L2	Very good	24,800 m <sup>2</sup>
Panattoni Pilsen Park West - Building E (WH2)	Very good	13,416 m <sup>2</sup>
Panattoni Park Přeštice - IAC Group	Very good	13,918 m <sup>2</sup>
Panattoni Prague Airport II - Building L2.2	Very good	21,011 m <sup>2</sup>
Panattoni Park Stříbro - Assa Abloy	Very good	34,707 m <sup>2</sup>
Brno Airport - Building A	Very good	25,620 m <sup>2</sup>
Panattoni Park Prague Airport II – ViaPharma	Excellent	23,026 m <sup>2</sup>
		<b>434,231 m<sup>2</sup></b>



## V PŘÍPRAVĚ

Brno Airport - Building C	30,879 m <sup>2</sup>
Panattoni Pilsen Park West - Building D (WH1)	15,916 m <sup>2</sup>
Panattoni Park Cheb Building B – phase II	11,162 m <sup>2</sup>
Panattoni Park Cheb II Building A - phase I	27,376 m <sup>2</sup>
Brno Airport	4,293 m <sup>2</sup>
Panattoni Prague Airport II - Q3	8,156 m <sup>2</sup>
Ostrov u Stříbra - hala G	25,585 m <sup>2</sup>
	<b>123,367 m<sup>2</sup></b>

## PŘEHLED TRHU – POČET „NEW CONSTRUCTION BREEAM“ CERTIFIKOVANÝCH BUDOV

■ Prologis	18	435 816 m <sup>2</sup>
■ Panattoni	15	434 231 m <sup>2</sup>
■ P3	3	73 575 m <sup>2</sup>
■ SEGRO	1	25 000 m <sup>2</sup>
■ Portland Trust	1	11 450 m <sup>2</sup>
■ CTP	0	0 m <sup>2</sup>



## PLÁN



# Panattoni v ČR a SR

V roce 2019 vstup na Slovensko



# Panattoni Park Ostrov North



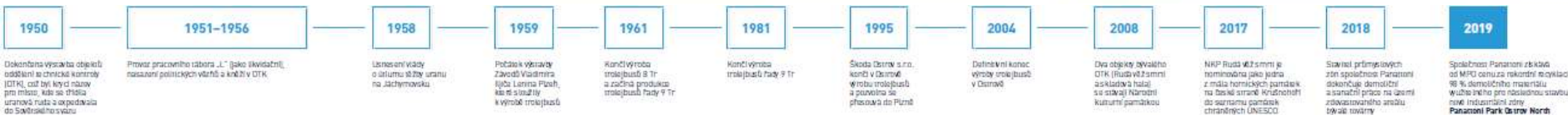
# Panattoni Park Ostrov North





# Historie brownfieldu

Výroba trolejbusů v továrně Škoda Ostrov ukončena v roce 2004





# Panattoni Park Ostrov North

## Rekordní využití druhotných surovin z demolic

Naprosto unikátní **použití metodiky BREEAM** již ve fázi přípravy projektu, sanačních, demoličních a rekultivačních prací.

Průběh demoličních prací probíhal pod **kontrolou autorizované osoby BREEAM**, která následně vyhodnocuje a potvrzuje dodržování parametrů certifikace.

Díky důslednému dodržování požadavků certifikace BREEAM, bylo dosaženo **rekordního využití druhotných surovin** při revitalizaci brownfieldu.

Celkem se podařilo zrecyklovat **98,7 %** dále využitelných materiálů z demolic.

**96,7 %** odpadu bylo zpracováno recyklačními linkami přímo v rámci areálu bez nutnosti zatížení životního prostředí a dopravní infrastruktury Karlovarského kraje

Druhotná surovina nahradí přírodní suroviny a stavební materiál, který **nebude nutné dovážet**.

# Panattoni Park Ostrov North

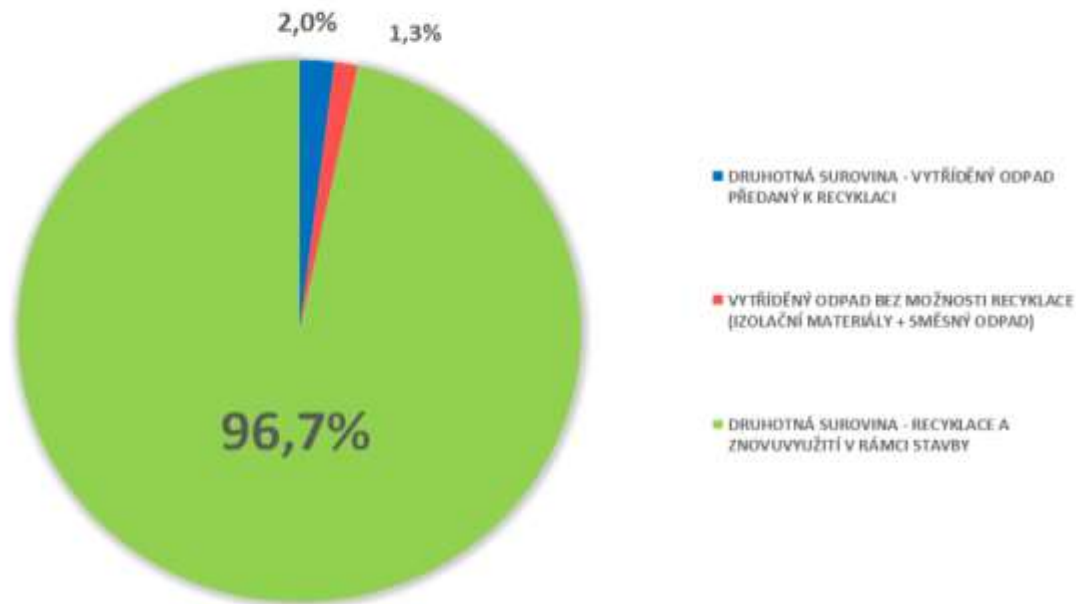
## Přeměna odpadů na zdroje

Mimo areál bylo odvezeno jen zanedbatelné množství materiálu:

- 2 % tříděné odpady nevyužitelné na stavbě - odvezené k dalšímu zpracování jako recyklát (železo, sklo, dřevo, plasty)
- 1,3 % vytríděný odpad bez možnosti recyklace (0,8 % izolační materiály, 0,5 % směsný odpad)

Nebezpečné odpady, které bylo nutné odvézt na ekologickou likvidaci: 12 700 tun. I tento odpad byl ovšem před odvozem vytríděn přímo v areálu dle typu kontaminace

MATERIÁLOVÉ SLOŽENÍ A VYUŽITÍ MATERIÁLŮ Z DEMOLICE



# Panattoni Park North

Skladba recyklovaného materiálu a způsob jeho likvidace či dalšího použití

	druh stavebního odpadu	celková hmotnost odpadu (t)	% podíl
<b>DRUHOTNÁ SUROVINA - VYTŘÍDĚNÝ ODPAD PŘEDANÝ K RECYKLACI</b>		<b>2 134,79</b>	<b>2,0%</b>
	železo a ocel	1 981,07	1,9%
	sklo	54,22	0,1%
	dřevo	82,88	0,1%
	plasty	16,62	0,0%
<b>VYTŘÍDĚNÝ ODPAD BEZ MOŽNOSTI RECYKLACE (IZOLAČNÍ MATERIÁLY + SMĚSNÝ ODPAD)</b>		<b>1 411,36</b>	<b>1,3%</b>
	izolační materiály	862,26	0,8%
	směsný stavební odpad/objemný odpad	549,10	0,5%
<b>DRUHOTNÁ SUROVINA - RECYKLACE A ZNOVUVYUŽITÍ V RÁMCI STAVBY</b>		<b>102 824,00</b>	<b>96,7%</b>
	betonový recyklát	92 256,00	86,7%
	cihlový/směsný recyklát	9 248,00	8,7%
	asfaltový recyklát	1 320,00	1,2%
		<b>106 370,15</b>	<b>100%</b>

# Vítěz soutěže MPO

Přeměna odpadů na zdroje



MINISTERSTVO  
PRŮMYSLU A OBCHODU

- V již třetím ročníku soutěže „Přeměna odpadů na zdroje“ odborná porota ocenila v červnu 2019 v sedmi kategoriích ty nejlepší projekty, které předvedly inovativní způsob nakládání s odpady v praxi.
- Snahu vítězů i zúčastněných na slavnostním vyhlášení ve Valdštejnském paláci ocenil i Karel Havlíček, místopředseda vlády a ministr průmyslu a obchodu, nebo Ladislav Kos, senátor a místopředseda Výboru pro hospodářství, zemědělství a dopravu Senátu PČR
- **První místo** v kategorii Využití druhotných surovin ve stavebnictví obsadila společnost Panattoni Europe s projektem **Panattoni Park Ostrov North** – využití druhotných surovin při revitalizaci brownfieldu .



# Ekologický rekord – oceněný Ministerstvem obchodu a průmyslu

Panattoni dosáhla v Ostrově rekordní recyklace 98,7 % demoličního odpadu

## Ekologický rekord při stavbě průmyslové zóny Panattoni Park Ostrov North

Při revitalizaci rozsáhlého brownfieldu se podařilo v souladu s požadavky České inspekce životního prostředí vytvořit a recyklovat rekordních 98,7 % demoličního odpadu, který tak nemusel být odvezen na skládku.



Revitalizace bývalé továrny na traktorový štěrpek v Ostrově na černočerné pastvě a demoliční lomina bez použití ořechů a v důstojném udržitelného rozvoje probíhala za účasti specializovaných společností a přímou a nezávislou ekologickou kontrolou 12 700 tun nebezpečného typu komponentů. Veškerý materiál obstaraný nebezpečnými látkami byl dopraven na speciálních přepravcích na spalovnu dle požadavků ČZP. Zbylo 100-400 tun demoličního odpadu. Devětaletá výstavba průmyslové zóny zhruba vyžádá 1 000 000 tun materiálů, který tak nahradí průměrně při Tom se pro předstihu uspoří jista osa 10 300 nákladních vozů mimo areál.

98,7 % demoličního odpadu nemuselo být odvezeno na skládku

Z celkové objemu při demoličních 98,7% demoličního odpadu bylo recyklováno a usazeno a může použít jako náhrada za přírodní zdroje. Podařilo se tak ušetřit množství odpadů na životní prostředí okolí. Demoliční a sanační práce realizovala společnost APS – PLZEL a.s.



## Průmyslový park dostal cenu ministerstva

Devloper Panattoni Europe získal ocenění ministerstva průmyslu a obchodu v rámci třetího ročníku soutěže Přeměra odpadů na zdroji. Na slavnostním vyhlášení ve Valdštejnském paláci společností převzala cenu za první místo v kategorii Nejlepší využití druhotných surovin ve stavebnictví. Porota ocenila Panattoni Park Ostrov North a jeho velmi dobrou práci s demoličním odpadem a jeho využitím.

## Panattoni Park Ostrov North vyhrál soutěž Ministerstva průmyslu a obchodu



Průmyslový park Panattoni Park Ostrov North získal cenu Ministerstva průmyslu a obchodu v rámci třetího ročníku soutěže Přeměra odpadů na zdroji. Na slavnostním vyhlášení ve Valdštejnském paláci převzala cenu za první místo v kategorii Nejlepší využití druhotných surovin ve stavebnictví. Porota ocenila Panattoni Park Ostrov North a jeho velmi dobrou práci s demoličním odpadem a jeho využitím.



## Areál Škody Ostrov prošel téměř stoprocentní recyklací

Při revitalizaci rozsáhlého brownfieldu se podařilo v souladu s požadavky České inspekce životního prostředí vytvořit a recyklovat rekordních 98,7 % demoličního odpadu, přičemž se za výstavbu nové průmyslové zóny Panattoni Park Ostrov North. Ušetřilo ekologická metoda DREEM byla použita již ve fázi demoliční a rekonstrukce.



Areál Škody Ostrov prošel téměř stoprocentní recyklací, zóna Panattoni Europe

## Ekologický rekord: téměř stoprocentní recyklace, úprava a použití přímo v areálu

Při revitalizaci rozsáhlého brownfieldu se podařilo v souladu s požadavky České inspekce životního prostředí vytvořit a recyklovat rekordních 98,7 % demoličního odpadu, který tak nemusel být odvezen na skládku. Z celkové objemu při demoličních 98,7% demoličního odpadu bylo recyklováno a usazeno a může použít jako náhrada za přírodní zdroje. Podařilo se tak ušetřit množství odpadů na životní prostředí okolí. Demoliční a sanační práce realizovala společnost APS – PLZEL a.s.

Revitalizace bývalé továrny na traktorový štěrpek v Ostrově na černočerné pastvě a demoliční lomina bez použití ořechů a v důstojném udržitelného rozvoje probíhala za účasti specializovaných společností a přímou a nezávislou ekologickou kontrolou 12 700 tun nebezpečného odpadu dle typu komponentů. Veškerý materiál obstaraný nebezpečnými látkami byl dopraven na speciálních přepravcích na spalovnu dle požadavků ČZP. Zbylo 100-400 tun demoličního odpadu. Devětaletá výstavba průmyslové zóny zhruba vyžádá 1 000 000 tun materiálů, který tak nahradí průměrně při Tom se pro předstihu uspoří jista osa 10 300 nákladních vozů mimo areál.

Prague Office  
Prague, Czech Republic



# Děkuji za pozornost

## **Panattoni Czech Republic**

Slovanský dům

Na Příkopě 22/859

110 00 Praha 1

Phone: +420 225 341 321

[www.panattonieurope.com](http://www.panattonieurope.com)

## **Panattoni Europe Headquarters**

Warsaw Financial Centre

ul. Emilii Plater 53

00-113 Warszawa

Phone: +48 22 540 71 71

[www.panattonieurope.com](http://www.panattonieurope.com)