



eltma



eltma

# Zpětný odběr pneumatik v ČR

*Konference Předcházení vzniku odpadů 2022, 25. října 2022, Praha*



- Kolektivní systém zajišťující svoz a zpracování použitých pneumatik v České republice

### Klíčová fakta



**Datum vzniku:**  
4. ledna 2016



**Právní forma:**  
nezisková společnost  
s ručením omezeným

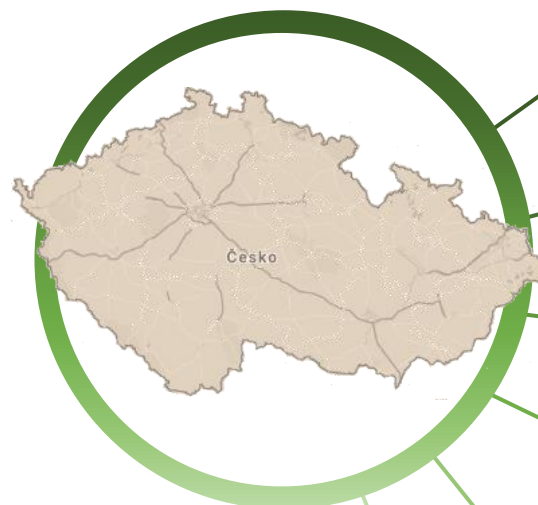


**Počet zakladatelů:** 6

### Zakladatelé



### Zásady ELTMY CZ



**Dodržování legislativy,  
nediskriminace, transparentnost**



**Důvěryhodnost**



**Ochrana lidského zdraví a  
životního prostředí,  
efektivita, udržitelnost**



**Neziskovost**



**Ochrana důvěrných informací o  
hospodářské soutěži**



**Ochrana hospodářské soutěže**

### Cíl ELTMY CZ

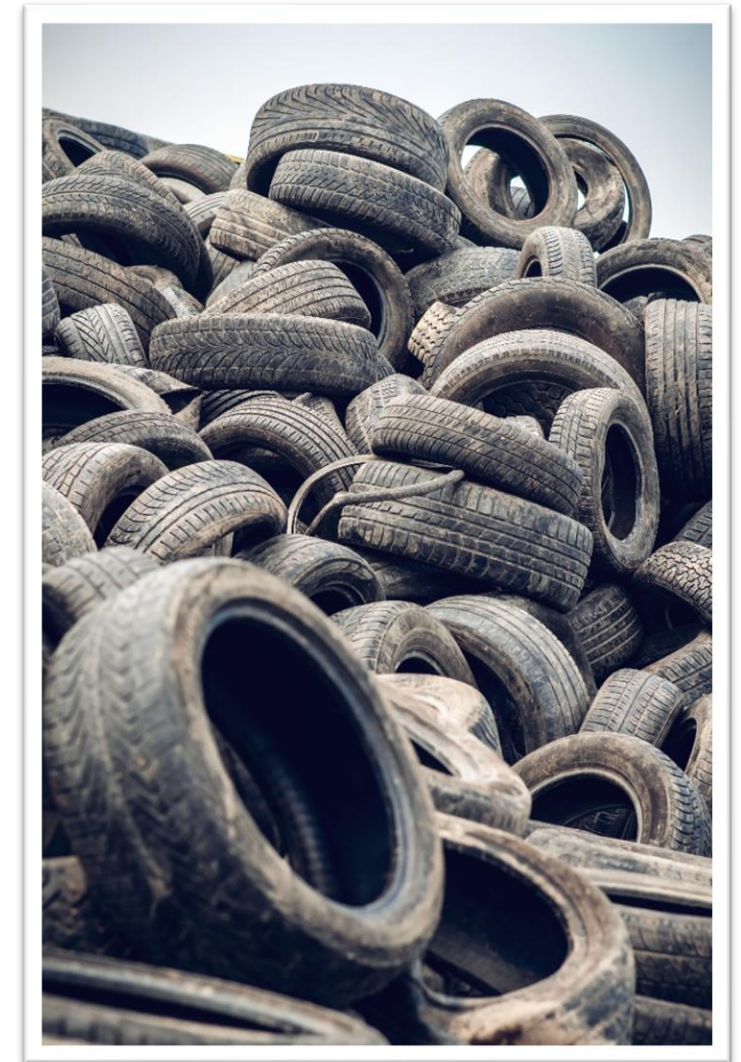
*“Zajistit rovné podmínky sběru opotřebovaných pneumatik a vytvořit hodnotu odpovídající společenské odpovědnosti výrobců pneumatik prostřednictvím profesionálního a udržitelného provozu.”*





# Jak fungujeme

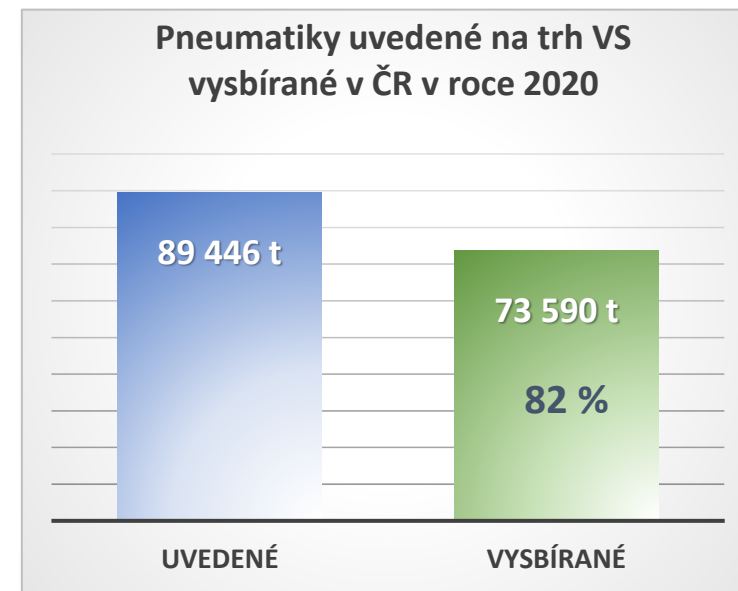
- Hustá síť míst zpětného odběru i v odlehlých vesnicích, co nejbližší ke konečnému uživateli
- Svozy pneumatik přímo z míst zpětného odběru distributorů a obcí
- Prosazujeme zakotvení rovných podmínek a standardů pro všechny účastníky trhu do legislativy





# Zpětný odběr pneumatik v Česku

- Pneumatika je nákladový odpad – odhadované roční náklady na zpětný odběr a následné využití pneumatik se pohybují kolem 400 milionů Kč
- ELTMA je jediným kolektivním systémem s licenci MŽP
- Minimální úroveň sběru je od roku 2022 dle zákona 80 %
- Nakládání s pneumatikami ze zpětného oděru upravuje Zákon o výrobcích s ukončenou životností



Cíle pro nakládání s pneumatikami ze zpětného odběru			
Způsob využití	2022	2023	2024 a dále
Všechny způsoby využití	100 %	100 %	100 %
Z toho recyklace a příprava k opětovnému použití	15 %	25 %	30 %





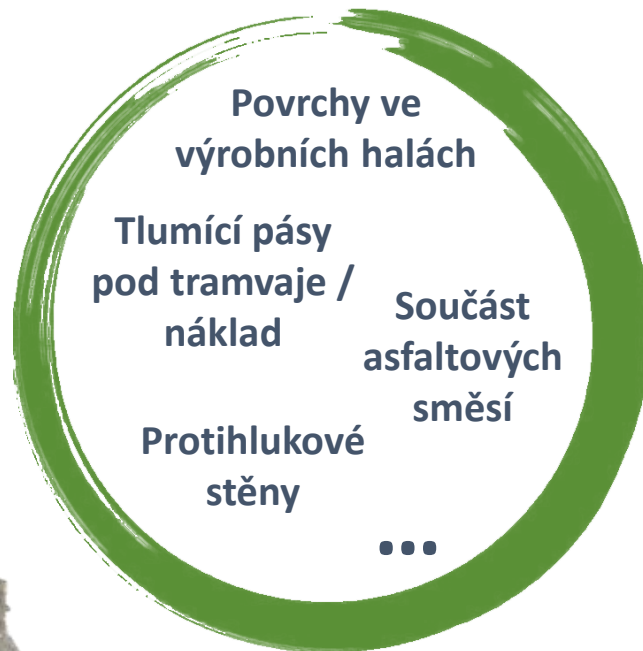
# Jak pneumatiky znovu využít

- Protektorování
- Výroba **granulátu**, který se dále využívá jako surovina
- Energetické zhodnocení

**+** Dobré tlumící a elastické vlastnosti

**+** Stálost a dlouhá životnost

**+** Protiskluznost





- **Nedostatečné kapacity na zpracování pneumatik v Česku**
  - Vytlačování jinými druhy odpadu, zprísnění legislativy EU, uzavírání cirkulární ekonomiky
- **Freeriding** (*neplnění zákonných povinností výrobců*)
  - Nedostatečné kontroly, přeshraniční přeprava odpadu



Pokud distributor poskytuje přímo konečnému uživateli **pneumatiky** pocházející od **výrobce pneumatik**, který **není zapsán v Seznamu výrobců**, nebo namísto kterého není v Seznamu výrobců zapsán pověřený zástupce, přechází na něho ve vztahu k těmto pneumatikám a odpadu z nich **práva a povinnosti výrobce pneumatik** dle **Zákona o výrobcích s ukončenou životností**







Společně vytváříme lepší svět

**Děkuji za pozornost**